

# Organigramme des Services

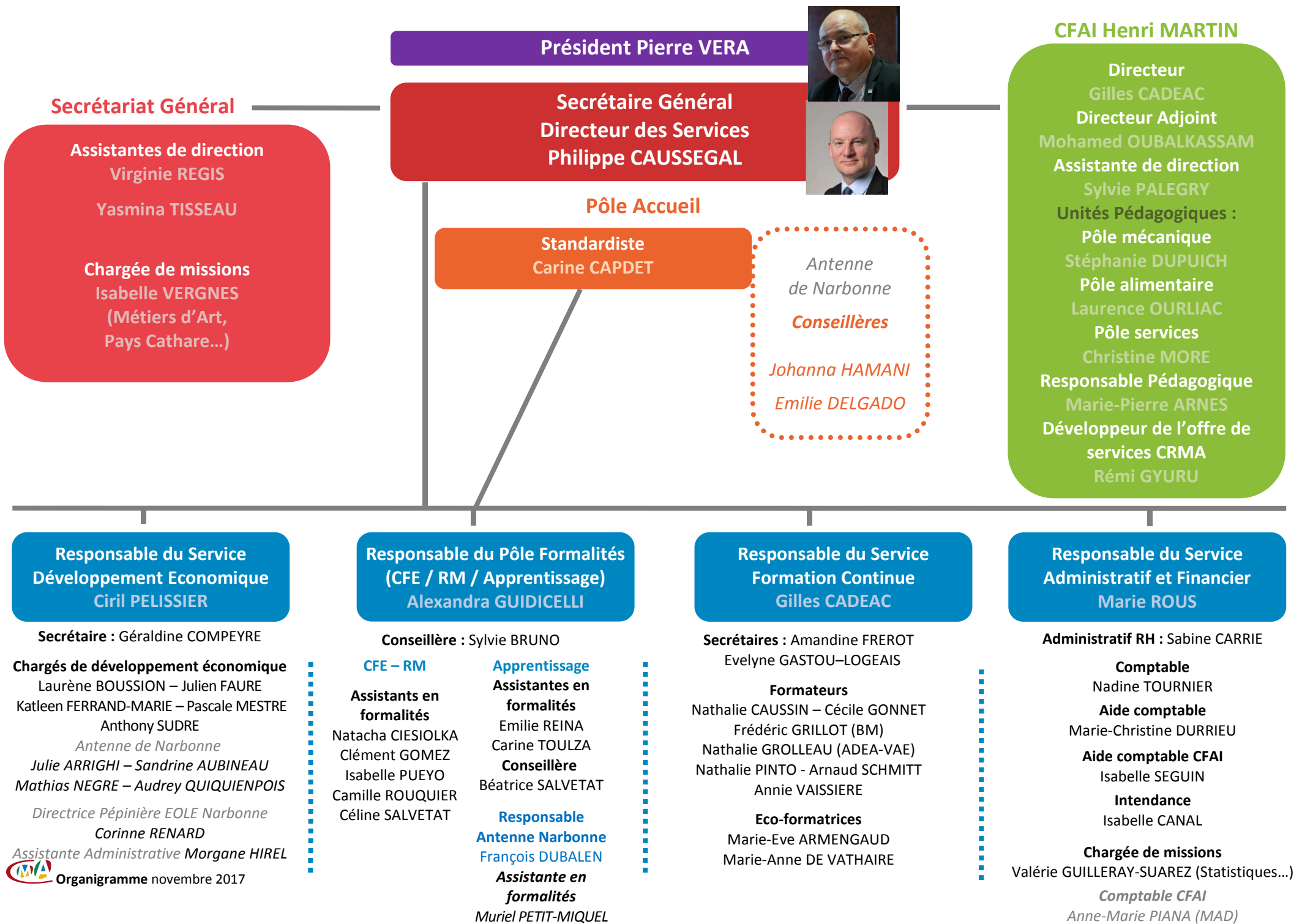
NOVEMBRE 2017

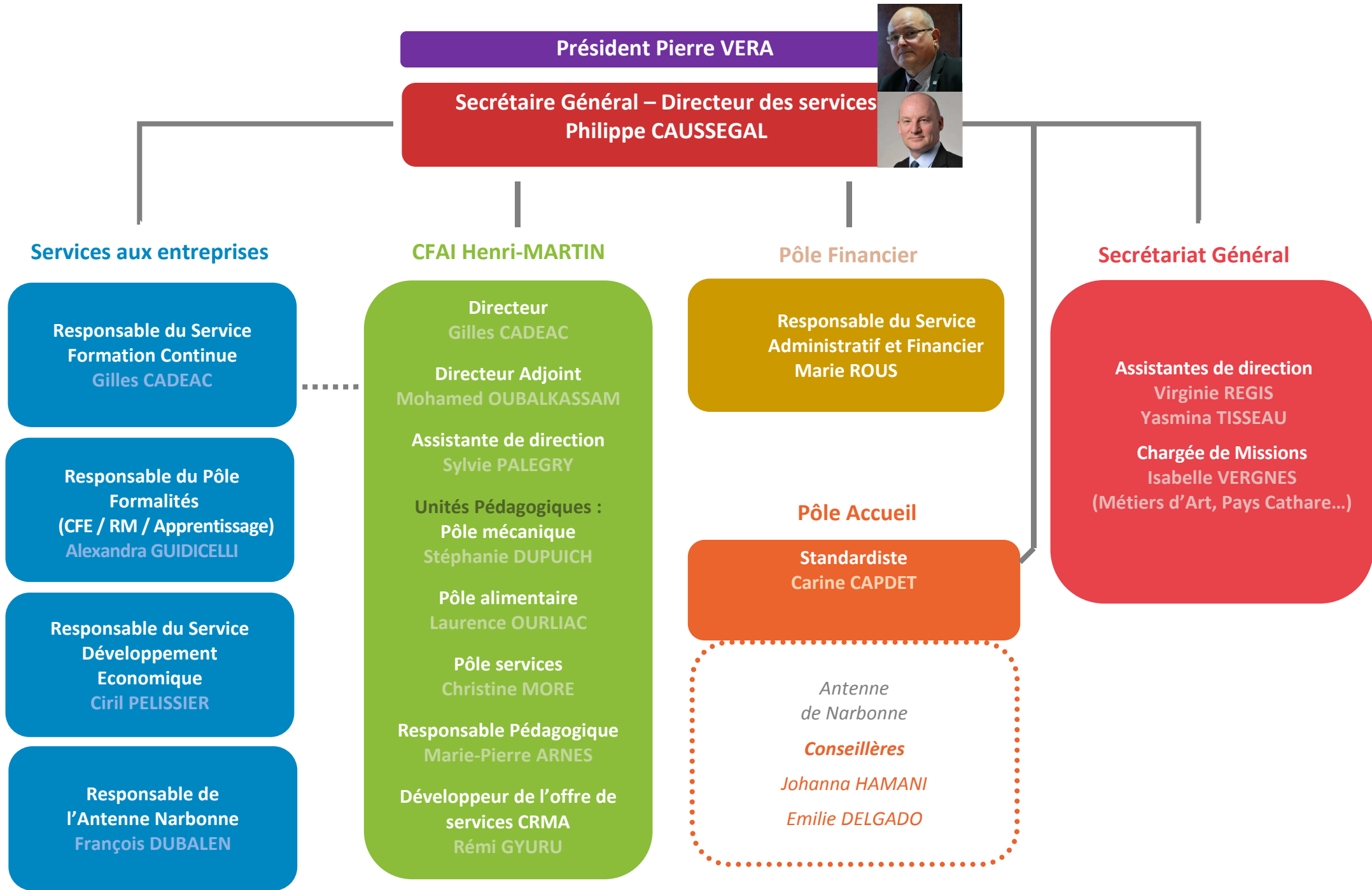


**Chambres de Métiers  
et de l'Artisanat**

---

**Aude**





## SECRETARIAT GENERAL

**Philippe CAUSSEGAL** Secrétaire Général - Directeur des Services – [direction@cm-aude.fr](mailto:direction@cm-aude.fr) – 04 68 11 20 08

**Virginie REGIS** Assistante de Direction – [direction@cm-aude.fr](mailto:direction@cm-aude.fr) – 04 68 11 20 08 – Poste 308

**Yasmina TISSEAU** Assistante de Direction – [y.tisseau@cm-aude.fr](mailto:y.tisseau@cm-aude.fr) – 04 68 11 20 05 – Poste 305

**Isabelle VERGNES** Chargée de missions – [isa.vergnes@cm-aude.fr](mailto:isa.vergnes@cm-aude.fr) – 04 68 11 20 38 – Poste 338  
(Métiers d'Art, Pays Cathare...)



**Philippe CAUSSEGAL**

## POLE ACCUEIL

**Carine CAPDET** Standardiste

[standard@cm-aude.fr](mailto:standard@cm-aude.fr)

04 68 11 20 00 – Poste 351

**Antenne de Narbonne**

**Johanna HAMANI** Conseillère

[j.hamani@cm-aude.fr](mailto:j.hamani@cm-aude.fr)

**Emilie DELGADO** Conseillère

[e.delgado@cm-aude.fr](mailto:e.delgado@cm-aude.fr)

04 68 11 20 00 – Poste 105/114

## SERVICE ADMINISTRATIF ET FINANCIER

**Marie ROUS** Responsable du Service – [m.rous@cm-aude.fr](mailto:m.rous@cm-aude.fr) – 04 68 11 20 22 – Poste 322

**Sabine CARRIE** Administratif RH – [sabine.carrie@cm-aude.fr](mailto:sabine.carrie@cm-aude.fr) – 04 68 11 20 23 – Poste 323

**Nadine TOURNIER** Comptable – [compta.nt@cm-aude.fr](mailto:compta.nt@cm-aude.fr) – 04 68 11 20 21 – Poste 321

**Marie-Christine DURRIEU** Aide comptable – [aide.compta@cm-aude.fr](mailto:aide.compta@cm-aude.fr) – 04 68 11 20 25 – Poste 325

**Isabelle SEGUIN** Aide comptable CFAI – [aide-comptable@cfai-aude.fr](mailto:aide-comptable@cfai-aude.fr) – 04 68 11 20 27 – Poste 327

**Isabelle CANAL** Intendance – [i.canal@cm-aude.fr](mailto:i.canal@cm-aude.fr) – 04 68 11 20 49 – Poste 349

**Valérie GUILLERAY-SUAREZ** Chargée de missions – [v.suarez@cm-aude.fr](mailto:v.suarez@cm-aude.fr) – 04 68 11 20 03 – Poste 303  
(Statistiques...)

**Anne-Marie PIANA** Comptable C.F.A.I. – [comptabilite@cfai-aude.fr](mailto:comptabilite@cfai-aude.fr) – 04 68 11 20 34 – Poste 334  
(*en mise à disposition dans une autre structure – septembre 2018*)

## SERVICE DEVELOPPEMENT ECONOMIQUE

**Ciril PELISSIER** Responsable du Service – [c.pelissier@cm-aude.fr](mailto:c.pelissier@cm-aude.fr) – 04 68 11 20 02 – Poste 302

**Géraldine COMPEYRE** Secrétaire – [g.compeyre@cm-aude.fr](mailto:g.compeyre@cm-aude.fr) – [entreprise@cm-aude.fr](mailto:entreprise@cm-aude.fr) – 04 68 11 20 24 – Poste 324

**Laurène BOUSSION** Chargée de Développement Economique – [l.bouSSION@cm-aude.fr](mailto:l.bouSSION@cm-aude.fr) – 04 68 11 20 06 – Poste 306

**Julien FAURE** Chargé de Développement Economique – [j.faure@cm-aude.fr](mailto:j.faure@cm-aude.fr) – 04 68 11 20 43 – Poste 343

**Katleen FERRAND-MARIE** Chargée de Développement Economique – [k.ferrand@cm-aude.fr](mailto:k.ferrand@cm-aude.fr) – 04 68 11 20 44 – Poste 344

**Pascale MESTRE** Chargée de Développement Economique – [p.mestre@cm-aude.fr](mailto:p.mestre@cm-aude.fr) – 04 68 11 20 37 – Poste 337

**Anthony SUDRE** Chargé de Développement Economique – [a.sudre@cm-aude.fr](mailto:a.sudre@cm-aude.fr) – 04 68 11 20 42 – Poste 342

## ANTENNE DE NARBONNE

**Julie ARRIGHI** Chargée de Développement Economique – [j.arrighi@cm-aude.fr](mailto:j.arrighi@cm-aude.fr) – 04 68 11 21 08 – Poste 108

**Sandrine AUBINEAU** Chargée de Développement Economique – [s.aubineau@cm-aude.fr](mailto:s.aubineau@cm-aude.fr) – 04 68 11 21 02 – Poste 102

**Mathias NEGRE** Chargé de Développement Economique – [m.negre@cm-aude.fr](mailto:m.negre@cm-aude.fr) – 04 68 11 21 07 – Poste 107

**Audrey QUIQUIENPOIS** Chargée de Développement Economique – [a.quiquienpois@cm-aude.fr](mailto:a.quiquienpois@cm-aude.fr) – 04 68 11 21 03 – Poste 103

## PEPINIERE EOLE – NARBONNE

**Corinne RENARD** Directrice Pépinière Chargée de Développement Economique / Formatrice – [c.renard@cm-aude.fr](mailto:c.renard@cm-aude.fr) – 04 68 42 04 04

**Morgane HIREL** Assistante Administrative Pépinière EOLE – [eole@cm-aude.fr](mailto:eole@cm-aude.fr) – 04 68 42 04 04

## SERVICE FORMATION CONTINUE

**Gilles CADEAC** Responsable du Service – [g.cadeac@cfai-aude.fr](mailto:g.cadeac@cfai-aude.fr) – 04 68 11 22 13 – Poste 213

**Amandine FREROT** Secrétaire – [a.frerot@cm-aude.fr](mailto:a.frerot@cm-aude.fr) – 04 68 11 20 30 – Poste 330

**Evelyne GASTOU-LOGEAIS** Secrétaire – [e.gastoulogeais@cm-aude.fr](mailto:e.gastoulogeais@cm-aude.fr) – 04 68 11 20 36 – Poste 336

**Marie-Eve ARMENGAUD** Chargée de Développement Economique / Formatrice – [me.armengaud@cm-aude.fr](mailto:me.armengaud@cm-aude.fr) – 04 68 11 20 31 – Poste 331

**Marie-Anne DEVATHAIRE** Chargée de Développement Economique / Formatrice – [ma.devathaire@cm-aude.fr](mailto:ma.devathaire@cm-aude.fr) – 04 68 11 20 28 – Poste 328

**Nathalie GROLLEAU** Responsable Unité Pédagogique – [n.grolleau@cm-aude.fr](mailto:n.grolleau@cm-aude.fr) – 04 68 11 20 04 – Poste 304

**Nathalie CAUSSIN** Formatrice – [n.caussin@cm-aude.fr](mailto:n.caussin@cm-aude.fr) – 04 68 11 20 45 – Poste 345

**Cécile GONNET** Formatrice – [c.gonnet@cm-aude.fr](mailto:c.gonnet@cm-aude.fr) – 04 68 11 20 16 – Poste 316

**Frédéric GRILLOT** Formateur BM – [f.grillot@cm-aude.fr](mailto:f.grillot@cm-aude.fr) – 04 68 11 20 10 – Poste 310

**Nathalie PINTO** Formatrice

**Arnault SCHMITT** Formateur – [a.schmitt@cm-aude.fr](mailto:a.schmitt@cm-aude.fr)

**Annie VAISSIERE** Formatrice – [a.vaissiere@cm-aude.fr](mailto:a.vaissiere@cm-aude.fr) – 04 68 11 20 36

## POLE FORMALITES (CFE / RM / APPRENTISSAGE)

**Alexandra GUIDICELLI** Responsable du Service – [juriste@cm-aude.fr](mailto:juriste@cm-aude.fr) – 04 68 11 20 32 – Poste 332

### *CFE-RM*

**Natacha CIESIOLKA** Assistante en Formalités – [n.ciesiolka@cm-aude.fr](mailto:n.ciesiolka@cm-aude.fr) – 04 68 11 20 41 – Poste 341

**Isabelle PUEYO** Assistante en Formalités – [i.pueyo@cm-aude.fr](mailto:i.pueyo@cm-aude.fr) – 04 68 11 20 46 – Poste 346

**Camille ROUQUIER** Assistante en Formalités – [c.rouquier@cm-aude.fr](mailto:c.rouquier@cm-aude.fr) – 04 68 11 20 00

**Céline SALVETAT** Assistante en Formalités – [c.salvetat@cm-aude.fr](mailto:c.salvetat@cm-aude.fr) – 04 68 11 20 19 – Poste 319

**Sylvie BRUNO** Conseillère – [secretariat.rm@cm-aude.fr](mailto:secretariat.rm@cm-aude.fr) – 04 68 11 20 17 – Poste 317

**Clément GOMEZ** Conseiller – [c.gomez@cm-aude.fr](mailto:c.gomez@cm-aude.fr) – 04 68 11 20 18 – Poste 318

### *Service Apprentissage*

**Emilie REINA** Assistante en Formalités – [service.apprentissage@cm-aude.fr](mailto:service.apprentissage@cm-aude.fr) – 04 68 11 20 20 – Poste 320

**Carine TOULZA** Assistante en Formalités – [c.toulza@cm-aude.fr](mailto:c.toulza@cm-aude.fr) – 04 68 11 20 13 – Poste 313

**Béatrice SALVETAT** Conseillère – [b.salvetat@cm-aude.fr](mailto:b.salvetat@cm-aude.fr) – 04 68 11 20 12 – Poste 312

## ANTENNE DE NARBONNE

**François DUBALEN** Responsable Antenne – [f.dubalen@cm-aude.fr](mailto:f.dubalen@cm-aude.fr) – 04 68 11 21 01 – Poste 101

**Muriel PETIT-MIQUEL** Assistante en Formalités – [m.petit@cm-aude.fr](mailto:m.petit@cm-aude.fr) – 04 68 11 21 15 – Poste 115



[www.cma-aude.fr](http://www.cma-aude.fr)

**Chambre de métiers et de l'artisanat de l'Aude**

20, avenue du Maréchal Juin – CS 70051  
11 890 CARCASSONNE Cedex  
Tél. : 04 68 11 20 00 – Fax : 04 68 11 20 40  
Courriel : [direction@cm-aude.fr](mailto:direction@cm-aude.fr)

**Antenne de Narbonne**

10, avenue du Champ de Mars – 11 100 Narbonne  
Tél. : 04 68 11 20 00

**CFA Interprofessionnel Henri Martin**

12 Avenue des Genêts - BP 112 – 11 205 LEZIGNAN-CORBIERES  
Tél. : 04 68 11 22 00 - Fax : 04 68 11 22 11